

取扱説明書

しゃねつ 遮熱 COOL UP クールアップ

masaTM
NANO-METAL COATING

面ファスナーで簡単施工。省エネ・遮熱ネット “遮熱クールアップ”

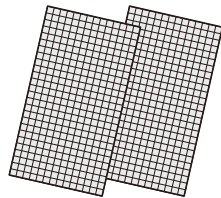
この度は『遮熱クールアップ』をお買い上げ頂き、誠にありがとうございます。
この「取扱説明書」をよくお読みのうえ、正しくお使いください。
この「取扱説明書」は、お読みになった後は大切に保管してください。

内容物

種類	サイズ	遮熱 クールアップ	面ファスナー	
			オス (粘着付き)	メス (押え用)
	100×200	2枚入	6枚×4	6枚×4

※梱包時の畳みシワ(スジ)は設置後、軽減しますが、気になる場合はあて布をして低温アイロンで非ステンレスコーティング面(黒色面)からのみかけてください。

●遮熱クールアップ



200タイプ (100×200cm) ×2枚

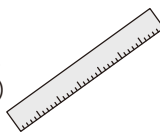
●面ファスナー-B



オス・メス 各6枚×4
(推奨枚数1窓につき6枚)

●取り扱い説明書 (本書)

●定規 (紙製)



取扱い上のご注意

※ここに記載した注意事項は、ご自身やまわりの方々への危険や損害を未然に防止するためのものです。

⚠警告・注意 取り付け前に必ず確認してください。

⊠警告 ⊡注意

- ⊠ 網入り・鉄線入ガラス及びLow-Eガラスに室内側からの使用は、ガラスが破損する恐れがありますのでおやめください。また屋外使用時でもシーズンオフになったら、ガラス破損防止のため外してください。
- ⊠ ガラス飛散防止フィルム、防犯フィルム等、市販の窓ガラスに貼るフィルムと本品の併用は避けてください。
- ⊠ 警告・注意事項を逸脱した使用下でのガラスの熱割れの保証は致しかねますので、ご容赦ください。
- ⊠ ガラス割れ防止のため、ネットをガラスの一部のみに貼ったり(部分貼り)、2枚以上重ねて貼る、家具等との接触した設置はおやめください。
- ⊠ 過度な高温、多湿の場所(浴室など)ではご使用にならないようお願い致します。
- ⊡ サッシの開閉(スライド)時に面ファスナーが当たらないか、予め確認してください。*1
*1手順 面ファスナーオス、メスを重ね、シールをはがさずガラス面に当て、サッシをスライドさせてこすらないか試します。
- ⊠ 面ファスナーの粘着面は、一度付けて剥がすと付け直すことができなくなります。
- ⊠ 安全な足場が確保できない高所への取り付けはおやめください。
絶対に身を乗り出での作業、または屋根の上での作業は行わないでください。
- ⊠ 木製フレームには取り付けしないでください。(面ファスナーの粘着面を剥がす際に、塗装が剥がれる可能性があります。)
- ⊠ 強風の場合は外れるおそれがありますので、取り外してください。
- ⊡ 定期的に貼り付けた面ファスナーを押さえて外れないように確認してください。
- ⊠ 可燃性ですので、火気には絶対近づけないようにご注意ください(但し、日射熱で発火することはありません)。

お手入れ方法

- 汚れが付いた場合は、乾いた雑巾等で軽く拭きとってください。
(洗うことも出来ます)
- ステンレスコーティング面(シルバー面)は鋭利な物にあてたり、こすったりしないでください。
- 繰り返し長くお使いいただくために 夏シーズンが終わりましたらネットのみを取り外し、ほこりを落してから丸めて保管してください。その時に面ファスナーのオス(粘着材つきの方)は窓に付けたままにしておいてください。
- 面ファスナーの粘着糊を剥がす際には、市販のテープ剥がし剤、プラスチックのヘラ等をご使用ください。

⚠洗濯機ご使用の場合の注意

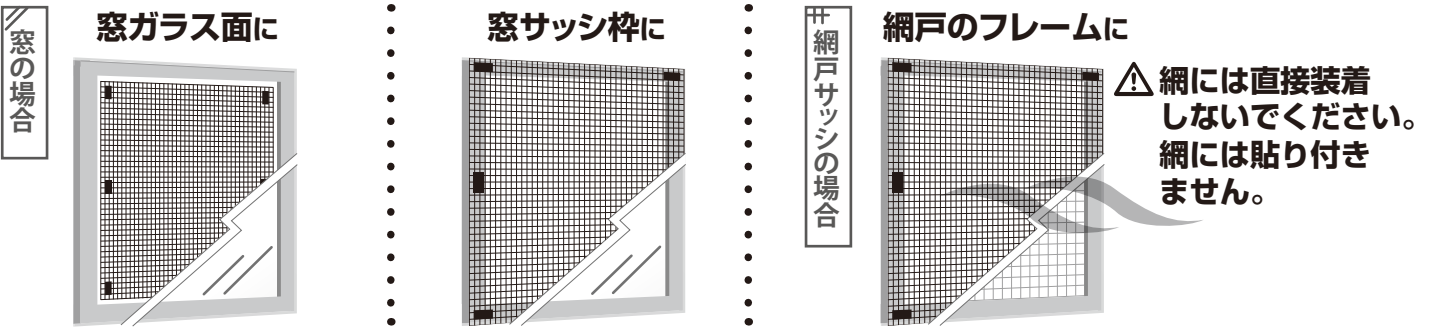
- アルカリ性洗剤は使用しないでください。
- 中性洗剤使用で30℃以下の弱水流で洗い、日陰でぬれ吊り干しをしてください。
- 洗濯ネットに入れて ステンレスコーティング面(シルバー面)を内側に折り畳み、単独で洗ってください。
- 漂白剤は使用しないでください。変色の原因となります。
- つけおき洗いはしないでください。変色の恐れがあります。
- シワになるので脱水機、乾燥機にはかけないでください。
- アイロンがけをする場合はあて布をして低温で非ステンレスコーティング面(黒色面)からのみ、かけてください。



洗剤は中性洗剤を使用してください。
洗濯ネットを使用してください。
アイロンは非ステンレスコーティング面(黒色面)からのみかけてください。

取り付け例

★ガラス面にも窓サッシ枠にも網戸のサッシ枠にも取り付けできます！



⚠ ステンレスコーティング面(シルバー面)を太陽光側にしてください。

取り付け方法

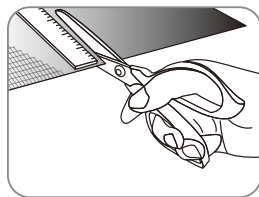
カンタン4STEPで取り付けできます！

取付けるガラス面を決めます。面ファスナーのオス,メスを重ねガラス面に指で当て、ゆっくり窓をスライドさせて、サッシとこすらなければ、その面に取付けます。こする場合は、室内・屋外の反対側や網戸フレームに取付けます。

STEP1 生地をカットします

取付場所(ガラス又はサッシ枠)のサイズを測り、付属の定規を両面テープをつかって生地に固定し、ハサミやカッターでカットしてください。

⚠ ハサミ,カッターをご使用の際は十分ご注意ください。



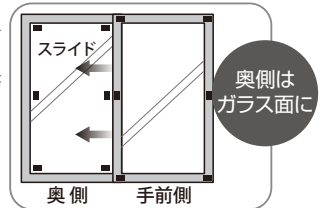
STEP2 面ファスナーオス(粘着付)を貼ります

取付場所に付属の面ファスナーオス(粘着付)を貼ります。

※接着前に接着部分表面の油脂分、水分、汚れ等を完全に除去し、しっかり貼り付けてください。

※窓面により異なりますが、面ファスナーは四隅の他、補強でお使いください。

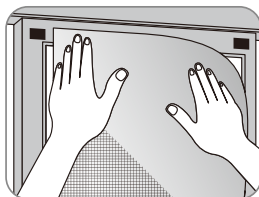
※貼り直し不可



STEP3 生地を貼ります(仮止め)

使用サイズに切ったメッシュを貼り付けてある面ファスナーオスの上から押さえて仮止めしてください。この時、面ファスナーオスの頭(トゲトゲ)がメッシュから出ていることを確認してください。

⚠ ステンレスコーティング面を太陽光側にし、たるみがないように張って取付けてください。

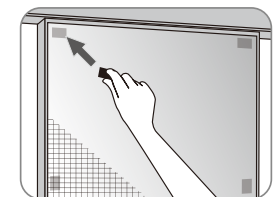


STEP4 もう片方の面ファスナーメスで生地をサンドイッチ!

仮止めしたメッシュの上から面ファスナーメスを取り付けてください。

オスとのくっつきを確認してください。

※面ファスナーで生地をはさみ込みます。



商品へのお問い合わせ、取り付け方法、よくあるご質問、困った時、迷った時は



ホームページでもご確認頂けます

<http://sekisuintc.co.jp/coolup>



設置可能なガラスタイプ

— 外付けの方が遮熱効果は高くなります —

単層ガラス	屋外側 ○	網入りガラス	屋外側 ○
複層ガラス	屋内側 ○		屋内側 ×
Low-Eガラス	屋外側 ○	網なし・平らな面	屋外側 ○
	屋内側 ×		屋内側 ○
フィルム付ガラス	屋外側 ×	網なし・凹凸面	屋外側 ×*
	屋内側 ×		屋内側 ×*

※窓サッシ枠、網戸のフレームへの取り付けはできません。

よくあるご質問

- Q 窓の大きさにネットが足りない場合はどうすればいいの?
A ネットが足りない場合は一窓に対し複数枚数を使用して貼ってください。ネットは縦横関係なく、自由にサイズカットしてご使用頂けます。
- Q 取り外して保管とあるが、どこまで取り外していいの?
A 面ファスナーメスと生地を外して保管してください。面ファスナーオスは剥がすと再使用できなくなりますので、貼ったままにしておいてください。
- Q -11℃ってあるけど、本当に下がるの?
A 窓際で陽の当たっている物の表面温度の試験値が-11℃であり室温ではありません。
- Q 網入りガラス/Low-Eガラスに商品は使える?
A 網入りガラス、Low-Eガラスはガラス破損のおそれがあるため、屋外側からのご使用をおすすめします。
- Q 面ファスナーがうまく噛み合わないけど、どうすればいいの?
A 面ファスナーのメスを指で少し上下左右にずらしながら、こすり付ける感じで面ファスナーのオスとしっかり噛ませてください。

品質表示

商品名：遮熱クールアップ
 サイズ：200タイプ▶100×200cm
 素材：ポリエステル100%
 ステンレス(masa加工)
 製造：日本

SEKISUI

積水ナノコートテクノロジー株式会社
<http://sekisuintc.co.jp/coolup/>

〒443-0036 愛知県蒲郡市浜町36